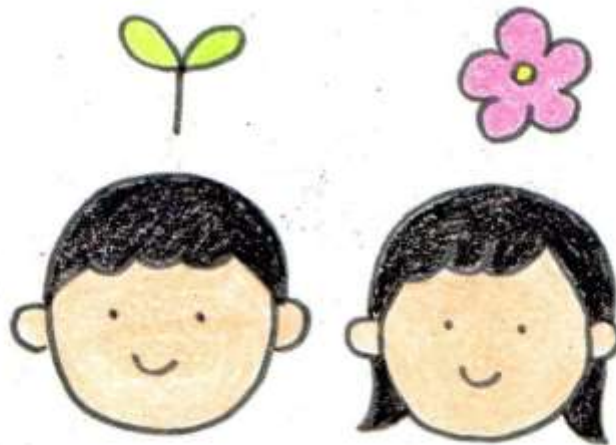


# 基本シート



プロフィール①～④は、ご本人の基本情報になります。変更や新たな内容があれば、その都度書き加えましょう。

# 基本シート①

年 月 日記入

基本シート

ふりがな					
なまえ 名前		( おとこ ・ おんな ) ( 男 ・ 女 )		あいしょう 愛称	
せいねんがっぴ 生年月日		昭和・平成 年 月 日		けつえきがた 血液型	
ほんにんじたく 本人自宅		じゅうしょ 住所			
		でんわ 電話 ( )			
かぞくこうせい 家族構成	しめい 氏名	そくがら 続柄	せいねんがっぴ 生年月日	しよそく 所属 (職業・学校等)	どうきよ 同居 べつきよ 別居
			年 月 日		
			年 月 日		
			年 月 日		
			年 月 日		
			年 月 日		
			年 月 日		
きんきゅうれんらくさき 緊急連絡先	1	れんらくさきしめい 連絡先氏名		そくがら (続柄： )	
		じゅうしょ 住所			
		でんわばんごう 電話番号	じたく 自宅	( )	
			けいたい 携帯	( )	
	2	れんらくさきしめい 連絡先氏名		そくがら (続柄： )	
		じゅうしょ 住所			
		でんわばんごう 電話番号	じたく 自宅	( )	
			けいたい 携帯	( )	
ねんきんじゆきゅう 年金受給の有無			無 ・ 有		

# 基本シート①-2

No. \_\_\_\_\_

基本シート

りょういくてちょう  
■療育手帳

しゅとく 取得又は更新年月日	はんてい 判定	びこう 備考
年 月 日		
年 月 日		
年 月 日		
年 月 日		
年 月 日		

しんたいしょうがいしゃてちょう  
■身体障害者手帳

しゅとく 取得又は更新年月日	はんてい 判定	びこう 備考
年 月 日		
年 月 日		
年 月 日		

せいしんしょうがいしゃほけんふくしてちょう  
■精神障害者保健福祉手帳

しゅとく 取得又は更新年月日	はんてい 判定	びこう 備考
年 月 日		
年 月 日		
年 月 日		
年 月 日		
年 月 日		

## 基本シート②

■アレルギー（<sup>あり</sup>有・<sup>なし</sup>無） 年 月 日記入

アレルギーの種類 <sup>しゅるい</sup>	症 <sup>しょう</sup> 状 <sup>じょう</sup>	対応 <sup>たいおう</sup> ・治療法 <sup>ちりょうほう</sup>
		治療中 治癒
		治療中 治癒
		治療中 治癒

■<sup>ほっさ</sup>発作、てんかんなど（<sup>あり</sup>有・<sup>なし</sup>無） 年 月 日記入

<sup>ほっさ</sup> 発作、てんかん等 <sup>とう</sup>	症 <sup>しょう</sup> 状 <sup>じょう</sup>	対応 <sup>たいおう</sup> ・治療法 <sup>ちりょうほう</sup>
		治療中 治癒
		治療中 治癒
		治療中 治癒

■<sup>くすり</sup>薬の服用（<sup>あり</sup>有・<sup>なし</sup>無） 年 月 日記入

<sup>くすり</sup> 薬名 <sup>めい</sup>	常用 <sup>じょうよう</sup> ・随時 <sup>すいじ</sup>	効能等 <sup>こうのうとう</sup>

# 基本シート③-1

年 月 日記入

## ■日常生活面について

しょくじ 食 事	
トイレ	
きが 着替え	
せいけつ 清 潔	
すいみん 睡 眠	
しかく 視 覚	
ちようかく 聴 覚	
コミュニ ケーション (言語)	
かか かわり方に ついて配慮 してほしい こと	ひごろ おも せつ ひと *日頃、主に接している人 (                      ) ぞくから 続柄:                      )

# 基本シート③-2

こうどう  
■行動について

年 月 日記入

基本シート

<p>だいじ 大事なもの たいせつ 大切にしているもの</p>	
<p>す 好きな遊び あそび</p>	
<p>よろこ 喜ぶこと</p>	
<p>いや 嫌がること</p>	
<p>ようす パニックの様子 およ たいしょほうほう 及び対処方法</p>	
<p>その他</p>	

# 基本シート④

年 月 日記入

Q 1 普段のお子さんの様子について自由にお書きください。

Q 2 現在のお子さんの一番の問題や心配事は何ですか？

Q 3 お子さんとの関係で一番満足している点は何ですか？

Q 4 お子さんのどのような点が伸びてほしいと思いますか？

Q 5 お子さんには、どのような支援が必要だと思いますか？

Q 6 お子さんの将来（就学・進学・就労先など）について考えていることがありますか？