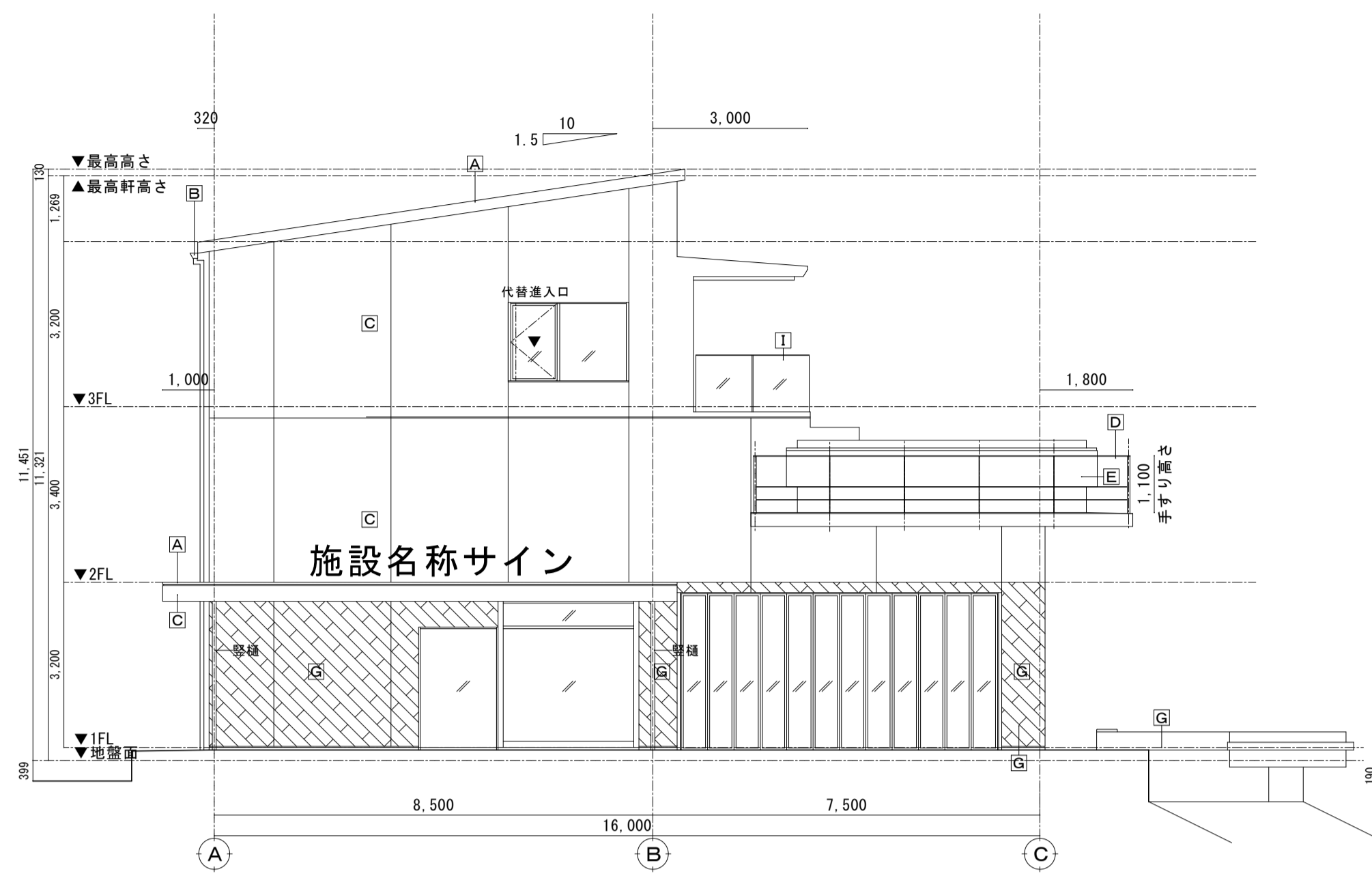
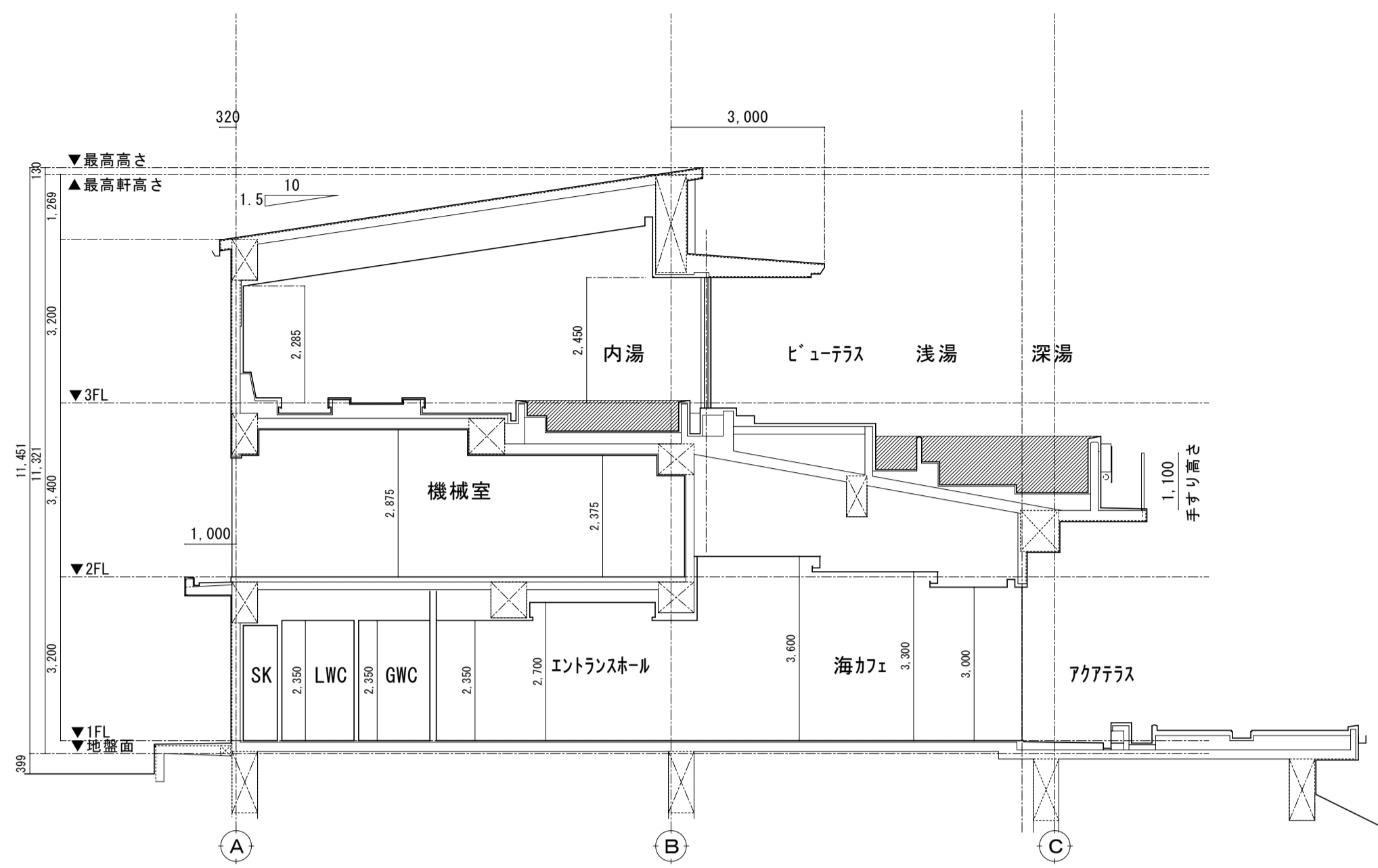


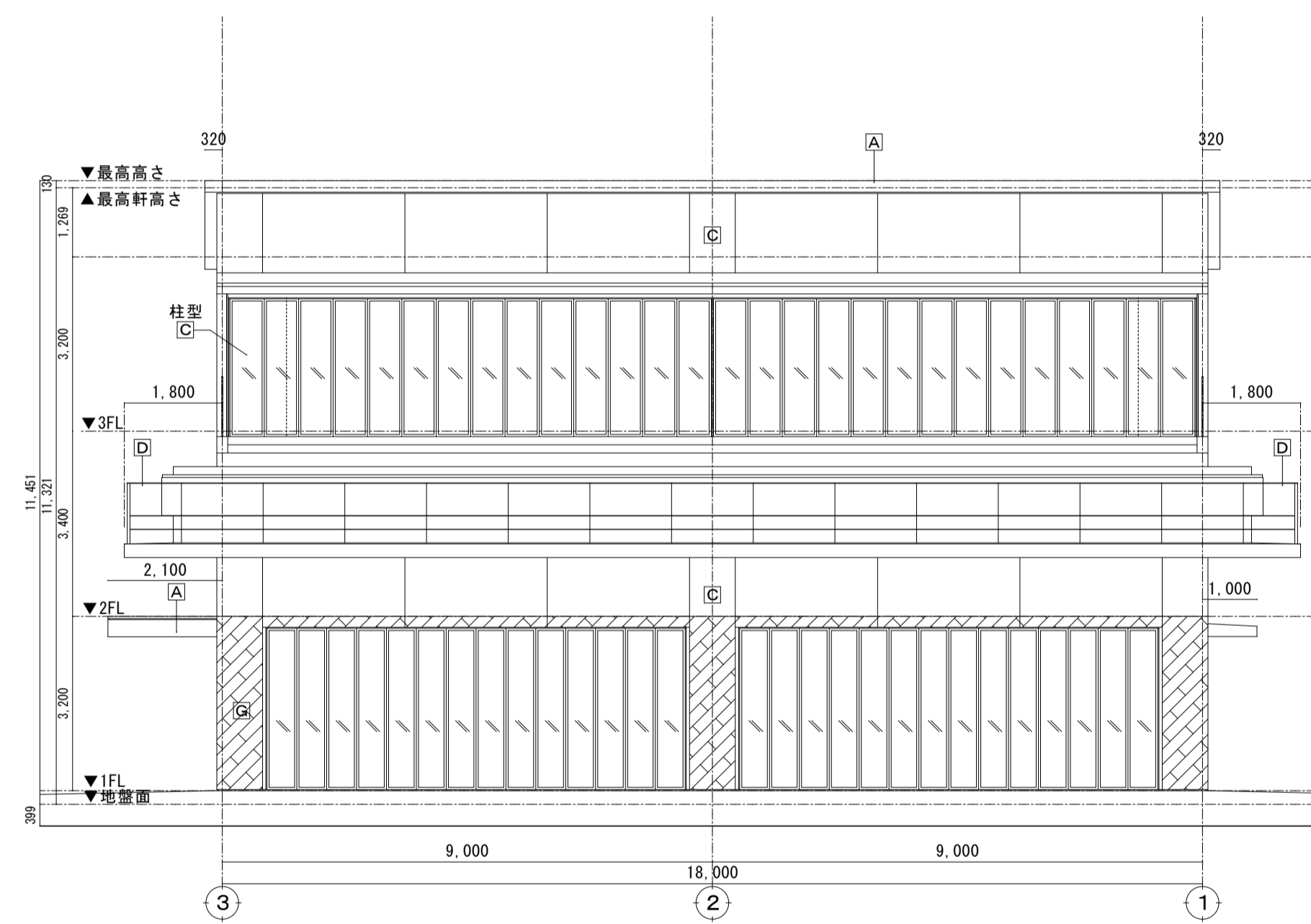
北立面図 S=1:100



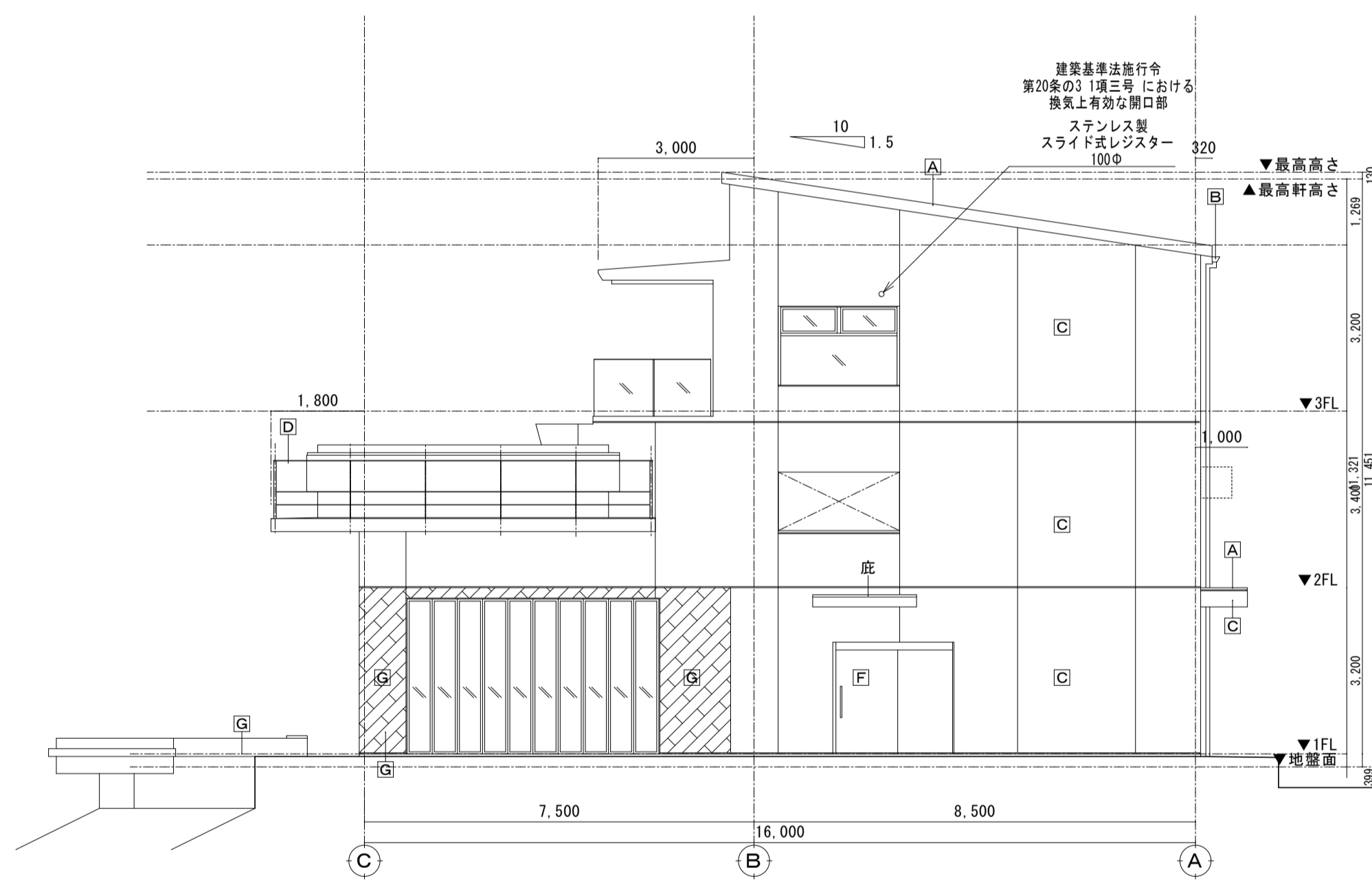
西立面図 S=1:100



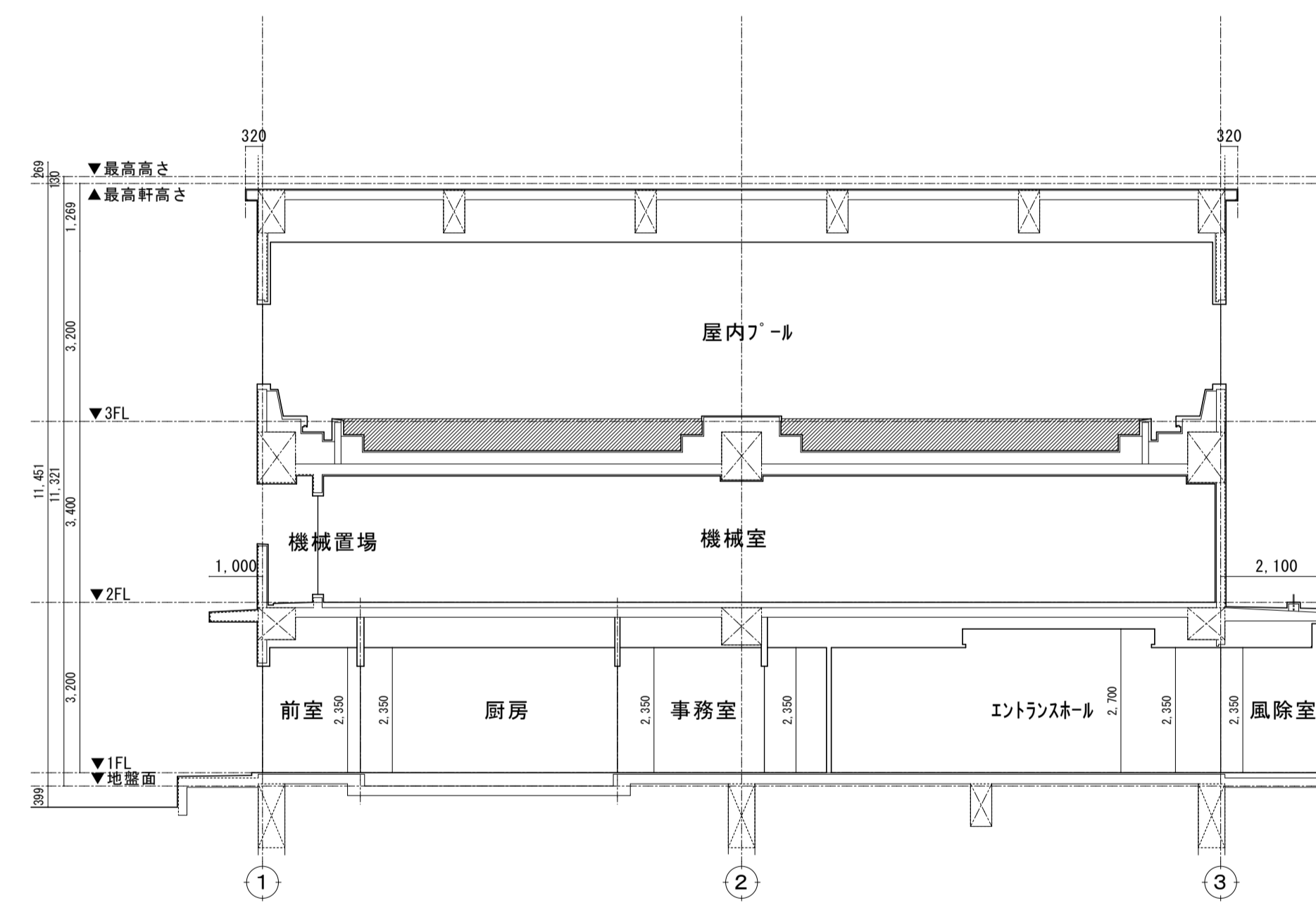
南北断面図 S=1:100



南立面図 S=1:100



東立面図 S=1:100



東西断面図 S=1:100

- 仕上凡例
- A) アルミ系塗膜防水 (9'マ 特許特許13-15022)
 - B) 塩ビ軒巻 (特許特許1500等品)
 - C) 高弾性77782²系塗膜防水化粧材 (237-化粧 特許特許13)
 - D) 2F-4F8+溶融垂れ下り+2F+樹脂系塗膜 (237-化粧 特許特許13)
 - E) 2F-4F8+12.5+77782²系塗膜防水化粧材 (237-化粧 特許特許13)
 - F) 樹脂系塗膜 (237-化粧 特許特許13)
 - G) 磁器質系+樹脂系浸透性防水防止材 (237-化粧 特許特許13)
 - H) RC打放し補修+95-3099-1仕上
 - I) 強化ガラス10+10手摺 (枠: アルミ)
 - J) -----
 - K) -----

DATE