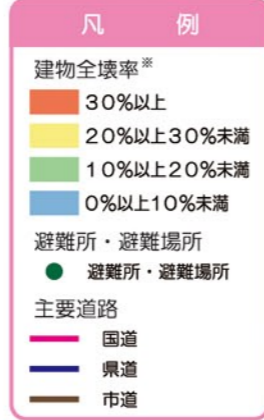


勝浦市地震 ハザードマップ

地域の危険度マップ

「地域の危険度マップ」とは、揺れやすさマップ相当の揺れとなった場合、著しい被害を受ける建物の割合（全壊する建物の割合）を50mメッシュ単位で表現したものです。



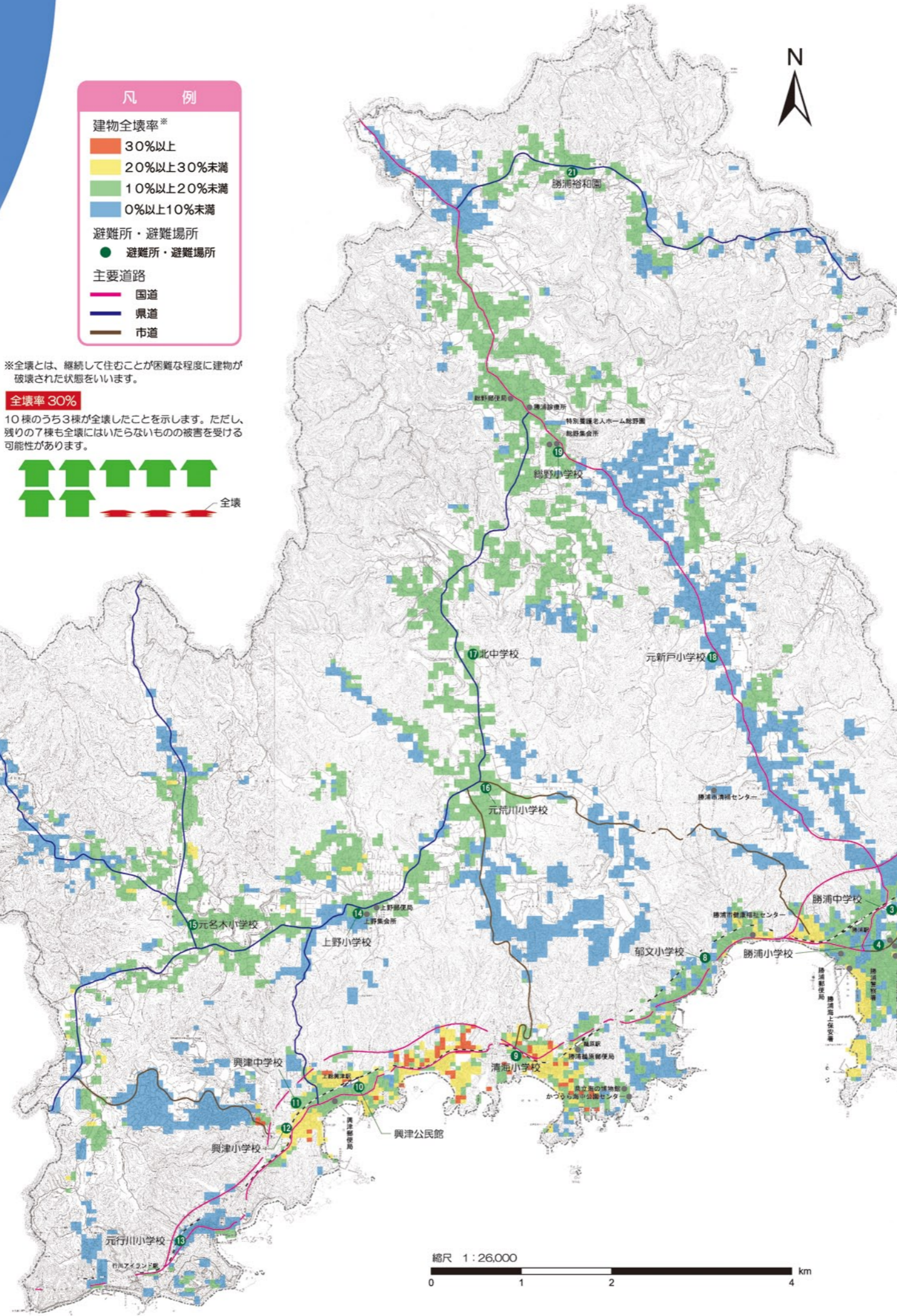
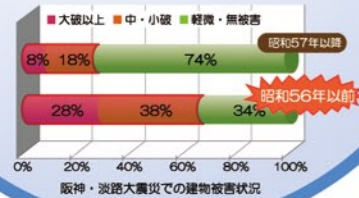
※全壊とは、継続して住むことが困難な程度に建物が破壊された状態をいいます。

全壊率 30%
10棟のうち3棟が全壊したことを示します。ただし、残りの7棟も全壊にはいたらぬものの被害を受ける可能性があります。



住まいの地震対策

平成7年に発生した阪神・淡路大震災では、地震により6,434人の尊い命が失われました。このうち地震による直接的な死者は5,502人であり、その約9割が住宅等の倒壊によるものでした。このときに被害を受けた建物の多くは昭和56年以前に建てられたものでした。昭和56年以前の建物は、古い耐震基準に基づいており、耐震性が低く、揺れによって被害を受けるおそれがあります。このほか壁の少ない建物も要注意です。建物の安全性が気になる方は、耐震診断を受けましょう。



避難所・避難場所一覧

番号	名称	所在地	避難所	避難場所
1	豊浜小学校	勝浦市新官 65	○	○
2	県立勝浦若潮高等学校	勝浦市新官 1380	○	○
3	勝浦中学校	勝浦市出水 1120-1	○	○
4	勝浦小学校	勝浦市豊名 733-1	○	○
5	(財)日本武道館勝浦研修センター	勝浦市沢倉 585	○	○
6	勝浦市営野球場	勝浦市沢倉 530		○
7	国際武道大学 (2号館武道館・3号館第1体育館・5号館第2体育館・7号館第2体育館)	勝浦市新官 841	○	
8	郁文小学校	勝浦市松部 1000-1	○	○
9	清海小学校	勝浦市鶴原 142-2	○	○
10	興津公民館	勝浦市興津 847	○	○
11	興津中学校	勝浦市興津 1222-1	○	○
12	興津小学校	勝浦市興津 1700	○	○
13	元行川小学校	勝浦市浜行川 808	○	○
14	上野小学校	勝浦市植野元宮田 72	○	○
15	元名木小学校	勝浦市名木 97-1	○	○
16	元荒川小学校	勝浦市荒川 193		○
17	北中学校	勝浦市小羽戸 58-2	○	○
18	元新戸小学校	勝浦市新戸 270		○
19	総野小学校	勝浦市立蟹田 222-1	○	○
20	国際武道大学 (陸上競技場・ラグビー場)	勝浦市新官 841		○
21	勝浦裕和園	勝浦市市野郷 230-1	○	○

- 避難所とは、災害によって避難生活を余儀なくされた場合に、一定期間、一時的な生活の場として開設される施設です。
- 避難場所とは、災害時の危険を回避するために一時的に避難する場所です。主に学校のグラウンドなどが指定されています。
※市役所や集会所等が、災害を避けるために一時的な避難所になることがあります。

わが家に一番近い避難所・避難場所は、
です。

あなたの家の耐震性をチェックしましょう!

ガラスには飛散防止対策を!
戸棚のガラスや窓ガラスには飛散防止フィルムを張りましょう。

落下危険のあるものは棚の上に置かない!
割れやすいものや重たいものを棚の上に置かないようにしましょう。

家具は金具で固定しましょう!
家具は、転倒防止のため金具などに壁に固定するか、天井との間に支棒を入れて固定しましょう。

