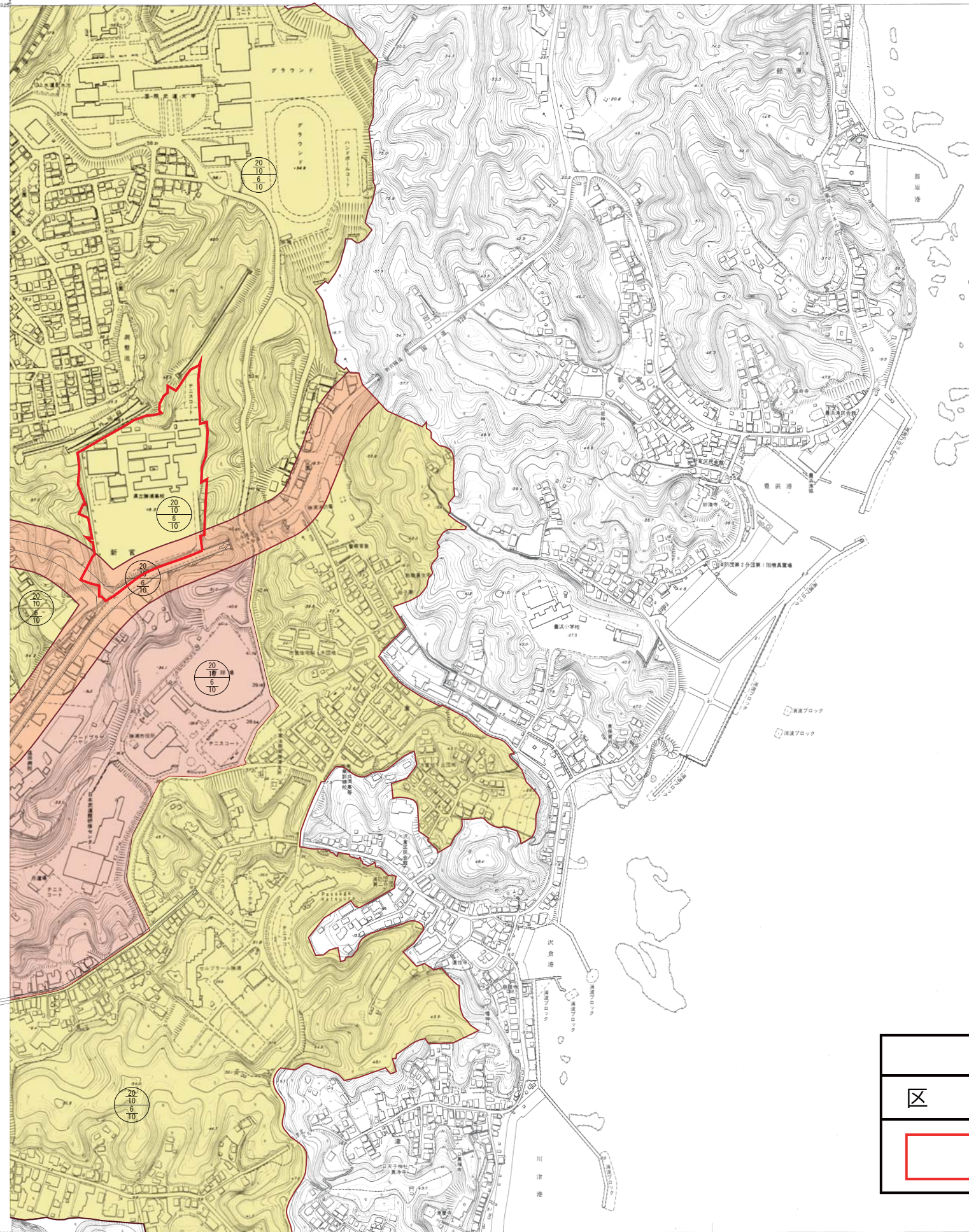

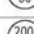
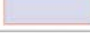
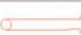


勝浦都市計画  
若潮キャンパス地区 地区計画 計画図



凡 例	
区 分	表 示
	地区計画区域及び 地区整備計画区域

凡 例			
区 分		表 示	
都 市 計 画 区 域		— — —	
用 途 地 域	第一種低層住居専用地域		
	第一種住居地域		
	第二種住居地域		
	準住居地域		
	近隣商業地域		
	商業地域		
	準工業地域		
その地域 以外の地区	特別工業地区		
	準防火地域		
都 市 施 設	都 市 計 画 道 路		
	都 市 計 画 施 設 処 理 場 給 付 場	汚 物 処 理 場	
		ご み 焼 却 場	
		火 葬 場	

0	21	
6	27	
1	32	

三	角	点
水	邊	心
標	高	(埋石)
家	變	座
野	幅	合
真	道	物
庭	周	路
健	歩	道
歩	道	道
並	通	茶
歩	鉄	道
輪	軌	道
転	車	道
ン	ホ	ル
送	車	高
一	道	野
都	府	界
一	町・村及市内の区界	
区	域	界
へ	か	土
土		田

[illegible][illegible]

株式会社 航空写真 測量所調製	株式会社 航空写真 測量所調製	株式会社 航空写真 測量所調製	株式会社 航空写真 測量所調製
-----------------------	-----------------------	-----------------------	-----------------------

北海道地図株式会社千層堂製所 電話 (043) 221-1710	「この測量成果は、建設省国土地理院長の承認を得て同院所管の測量標及び測量成果を使用して得たものである。(承認番号) 平7第2関公第34号」	「この地区は、建設省国土地理院長の承認を得て、同院所管の測量標及び測量成果を使用して観測したものである。(承認番号) 昭45第7.512号」
	「この測量成果は、国土地理院院長の承認及び助産を得て同院所管の測量標及び測量成果を使用して得たものである。(承認番号) 平13第2関公第31号」	(承認番号) 昭60第2関公第173号 (承認番号) 平2第2関公第15号