

# 垃圾站的规则

垃圾站的清扫与管理由各位使用者共同进行。  
请大家齐心协力保持清洁。

## 请遵守时间。

请在规定的收集日当天 8 点 30 分之前，将垃圾丢弃到收集处。  
※请注意，由于收集车的运行会受交通情况影响，因此若迟了扔垃圾，可能会导致垃圾无法被收集。

## 请遵守收集日。

收集日是根据地区、垃圾分类的种类来规定日期的。  
※如果不遵守日期，则垃圾可能会被野猫、乌鸦等翻乱啄食，造成垃圾四散，给附近的居民带来麻烦。

## 请丢弃到规定的收集处。

收集处是大家共同使用的，并由社区民众负责管理。使用时，请遵守规矩。  
※请勿将垃圾丢弃到其他社区的收集处。这会为该收集处的使用者带来麻烦。

## 请正确分类。

虽然混在一起是垃圾，但通过正确分类后，垃圾就能变成资源。

# 企事业单位垃圾的丢弃方法

企事业单位垃圾不能和普通家庭垃圾一起丢弃到收集处。请企事业单位自行直接将垃圾运送到清扫中心，或者委托取得一般废弃物收集搬运业许可业者处理。

企事业单位废弃物与普通家庭垃圾的处理手续费不同。  
直接将垃圾运送到清扫中心时，需根据所运送垃圾的重量缴纳手续费，因此无需使用普通可燃垃圾专用的指定垃圾袋，请直接运送即可。

# 垃圾收集搬运业许可企业

企业名称	联系方式
株式会社一潮	0470-62-5379
株式会社 AiD	0470-73-8760
冈田物流株式会社	0470-76-4145
有限公司 Takabashi 产业	0470-76-1964
有限会社妻本商店	04-7094-2610

# 自行将垃圾运送到清扫中心的情形

扔垃圾时，请使用社区的垃圾站。  
因家中收拾整理、搬家等产生大量垃圾时（大概 100kg），可自行直接运送到清扫中心。

## 【受理时间】

平日...上午8点30分至下午5点00分  
周六...上午8点30分至中午12点00分  
※周日及公众假期不受理垃圾搬运 ※年末年初的受理时间将通过广报刊物等通知。

## 【运送垃圾时的注意事项】

运送可燃性大型垃圾(收费)、金属物品和塑料制品(免费)等多种类别的垃圾时，请在家中装车时先分类然后再搬运。  
※运送木材(树枝或树干)时，请截断成以下尺寸。  
(厚度(粗细)4.5厘米以下、宽度50厘米以下、长度2米以下)

## 【费用】

自行直接搬运时无需使用指定垃圾袋，但需收取下述费用。

种类	可燃垃圾	需粉碎处理的可燃垃圾	企事业单位垃圾
费用	每 10kg40 日元	每 10kg60 日元	每 10kg60 日元



# 垃圾分类收集的分类方法 丢弃方法

保存版

发行：2026 年 3 月

垃圾站收集的垃圾

请在收集日当天早上 8 点 30 分之前扔垃圾。

## 可燃垃圾

使用指定垃圾袋



- 厨余垃圾（请充分沥干水分）
- 纸尿裤（请去除污物）
- 木材、树枝（直径 4.5 厘米以内、长度 60 厘米以内）
- 树叶、杂草（请使其尽量干燥）

## 空罐类、玻璃类

使用指定垃圾袋



- 请把空罐类、玻璃类、陶瓷类、白炽灯泡、LED 灯分别单独归类为一袋。
- 请去除里面的东西，简单清洗一下。
- 丢弃时，可不区分铝罐和铁罐。

## 金属类

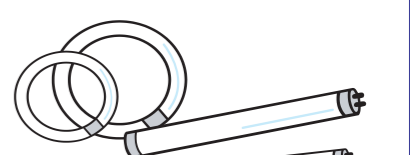
使用指定垃圾袋



- 请把“金属类”“小型电器产品”分别单独归类为一袋。
- 放不进指定垃圾袋的大型物品，请直接搬运至清扫中心。

## 荧光灯管

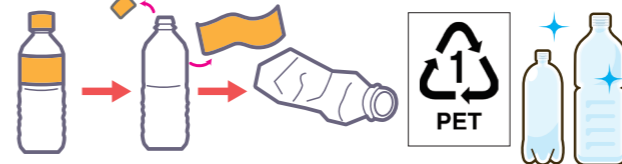
使用指定垃圾袋



- 请把荧光灯管单独归类为一袋。
- 如果是长荧光灯管无法完全放入指定垃圾袋内，则请系紧袋口，即使灯管突出来也无妨。

## PET 塑料瓶

使用指定垃圾袋



- 请把 PET 塑料瓶单独归类为一袋。
- 请丢弃带有“回收标志 (PET1)”的 PET 塑料瓶。
- 请务必取下瓶盖、撕掉标签，压扁后丢弃。
- 瓶盖和标签请在“塑料制容器包装”收集日丢弃。

## 塑料制容器包装

使用指定垃圾袋

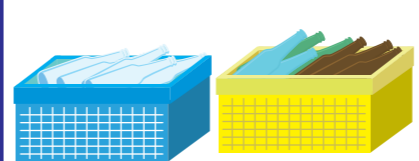


- 请把带有“塑料标志”的塑料制容器包装单独归类为一袋。
- 以带有塑料标志的塑料制容器包装为对象。
- 请勿放入塑料制容器包装以外的物品。
- 请勿丢弃有食物残留或装有东西的容器。

# 资源垃圾、不可燃垃圾

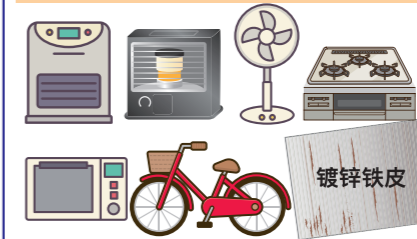
## 瓶子类

使用周转箱



- 无色透明瓶子→蓝色周转箱
- 有色瓶子及其他瓶子→黄色周转箱
- 会在前一天将周转箱放置在垃圾站，请把瓶子平放在周转箱内。

## 七类金属物品



- ※请勿在指定收集日之外丢弃。
- ※“七类金属物品”的收集场所可能会与平时扔垃圾的收集场所不同。

## 衣物类

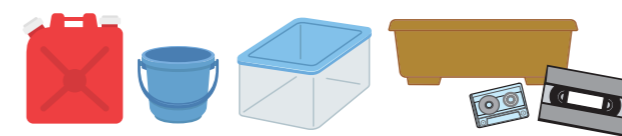
使用绳子进行十字捆绑



- 如遇雨天，则请在下一个衣物类收集日丢弃。
- 被子、窗帘、毛毯属于大型垃圾，不能作为衣物类丢弃。
- 收集日与 PET 塑料瓶收集日相同。

## 其他塑料制品

使用指定垃圾袋



- ①尺寸能装进指定垃圾袋的“其他塑料制品”请使用指定垃圾袋，丢弃到“七类金属物品”收集处。
  - ②尺寸装不进指定垃圾袋的“其他塑料制品”请直接丢弃到“七类金属物品”收集处。
- ※“七类金属物品”的收集场所可能会与平时扔垃圾的收集场所不同。

## 废纸类

使用绳子进行十字捆绑



- 如遇雨天，则请在下一个废纸类收集日丢弃。
- 请去除纸皮箱上的金属、封箱胶带，并将纸皮箱折叠好。
- 请用水清洗饮料纸盒并剪开晾干。
- 如果内侧带有铝箔，请作为可燃垃圾丢弃。

# 大型垃圾

大型垃圾也可以直接运送到清扫中心。

每月2次，将按各地区的指定日期前往各家门前收集大型垃圾。

**【收集日】** 胜浦地区、总野地区 / 第1个周三、第3个周三  
兴津地区、上野地区 / 第2个周三、第4个周三

- 请在收集日的一周前，通过电话等方式向清扫中心（0470-73-2370）申请。  
※请事先确定物品种类、数量等后再申请。
- 申请时，会询问您“物品名称”“数量”“计划购买大型垃圾处理券的店铺（参照下表）”。
- 告知您受理编号。
- 清扫中心会将受理编号与姓名通知指定的销售店。
- 请在销售店告知您的受理编号与姓名，购买“大型垃圾处理券”。  
※购买大型垃圾处理券后若发生取消的情况，将无法退还购买处理券的费用。
- 请将大型垃圾处理券（贴纸）粘贴在大型垃圾的显眼处，在收集日早上8点30分前放在家门前。
- 受托业者将前来您家门前收集，届时会在确认物品与大型垃圾处理券后进行收集。



**【大型垃圾处理券销售处】※大型垃圾处理券 每件物品500日元**

大黑屋(胜浦)	0470-73-1637	御门(兴津)	0470-76-0008
松月堂(墨名)	0470-73-1500	Millenia 胜浦管理中心 (仅限居民)	0470-76-4588
君五酒店(串滨)	0470-73-5221		
白木屋商店(泽仓)	0470-73-0312	胜浦东急 SUNNY PARK	0470-76-2818
新胜浦市渔协本所(新宫)	0470-70-1130	吉野洋品店(植野)	0470-76-0206
新胜浦市渔协 大泽支所	0470-76-1131	有限会社和泉屋商店(松野)	0470-77-0109
胜浦市观光协会(墨名)	0470-73-2500	有限会社星野商事(佐野)	0470-77-0635

## 废旧干电池



- 请将废旧干电池带到设置在公共设施、各集会所等处的回收箱。
- 请仅将废旧干电池放入回收箱。

## 家电回收法指定的物品

清扫中心不回收相应的家电产品（以下5种）。



电视机



空调



冰箱、冰柜



洗衣机



干衣机

请通过以下任一方法进行处理。

请委托购买时的销售店或通过以旧换新方式购买的销售店进行回收。  
如果并非以旧换新，或者不清楚过去购买时的零售商（又或是在远方或已停业），  
请通过①②的方法进行处理。

①直接自行运送到指定的回收地点。

请事先确认制造商等信息后，在邮局购买家电回收券并粘贴在对象商品上，  
再运送到指定回收地点。

<b>【最近的指定回收地点】</b>	上总通运株式会社	夷隅市深堀360-3	0470-62-0181
--------------------	----------	------------	--------------

②委托零售商进行回收。

※除回收费用外，可能还需另行支付收集搬运费用等。请直接咨询零售商。

**【合作零售商】**

有限会社川村电机店	0470-76-0143	有限会社平泽电机商会	0470-73-0433
株式会社 Nansou 电器	0470-73-0757	有限会社谷电气商会	0470-73-0546
有限会社 Sawada Denki	0470-73-0768	有限会社 Mizuno 电机	0470-73-0959

## 家用电器

①Renet Japan Recycle（胜浦市合作企业）



②由电脑制造商回收

家中不要的电脑会作为资源被回收再利用

**由电脑制造商回收**，进行再资源化。

**如需申请回收**，请联系所废弃的电脑对应的制造商受理窗口。  
(也可通过制造商的网站进行申请)

自治体、销售点等不受理回收及申请业务。

带有电脑回收标志的电脑，无需承担新的费用即可由制造商负责回收与再资源化。  
未带标志的电脑，则需由您承担回收再资源化费用。

详情……

PC3R

搜索

对于没有回收制造商的电脑（如自己组装的电脑、已倒闭或电脑事业已衰落的制造商的电脑等），“电脑3R推进协会”将为您进行回收与再资源化。



对象设备：  
台式电脑主机  
笔记本电脑  
CRT显示器  
CRT显示器一体式电脑  
液晶显示器  
液晶显示器一体式电脑

一般社団法人 电脑3R推进协会  
<http://www.pc3r.jp/>  
TEL 03-5282-7685 FAX 03-3233-6091

## 清扫中心无法处理的物品

瓦砾、瓦片、建筑废料、汽车相关零部件、摩托车及相关零部件、灭火器、煤气罐、汽油、机油、煤油、剧毒物、钢琴、农耕地、农业专用资材（温室骨架、塑料薄膜）、船外机、渔网等，在业务中使用过的大型金属物品、电器产品、防火保险箱

垃圾的种类	处理方法和咨询方式
瓦砾、瓦片、泥土、建筑废料、腌菜石 直径超过4.5厘米的圆木、木材	请委托购买店铺、专业的业者处理。
汽车及汽车零部件	依据汽车回收法的回收业者（如销售店等）
电池	购买店铺、汽车销售店、加油站、汽车用品店
摩托车主体	购买店铺或二轮车回收呼叫中心 050-3000-0727 <a href="https://www.jarc.or.jp">https://www.jarc.or.jp</a>
灭火器	购买店铺或灭火器回收推进中心 03-5829-6773
煤气罐（卡式炉气罐除外）	购买店铺或一般社団法人千叶县液化石油气协会 043-246-1725 <a href="http://www.chibalpg.or.jp">http://www.chibalpg.or.jp</a>
汽油、机油、煤油	请咨询购买店铺、加油站。
钢琴、风琴	请委托购买店铺、专业的业者处理。
曾用于农业、渔业、业务的物品	请委托购买店铺、专业的业者处理。
其他物品	请咨询购买店铺、制造厂商等。