

地域計画

策定年月日	令和7年2月3日
更新年月日	()
目標年度	令和16年度
市町村名 (市町村コード)	勝浦市 (122181)
地域名 (地域内農業集落名)	赤羽根・中里・植野・中島 (赤羽根・中里・植野・中島)

注:「地域名」欄には、協議の場が設けられた区域を記載し、農林業センサスの農業集落名を記載してください。

1 地域における農業の将来の在り方

(1) 地域計画の区域の状況

区域内の農用地等面積(農業上の利用が行われる農用地等の区域)	29.9 ha
① 農業振興地域のうち農用地区域内の農地面積	29.9 ha
② 田の面積	26.6 ha
③ 畑の面積(果樹、茶等を含む)	3.3 ha
④ 区域内において、規模縮小などの意向のある農地面積の合計	ha
⑤ 区域内において、今後農業を担う者が引き受ける意向のある農地面積の合計	ha
(参考)区域内における〇才以上の農業者の農地面積の合計	ha
うち後継者不在の農業者の農地面積の合計	ha
(備考)	

- 注1:①については、農業振興地域担当部局と調整の上、記載してください。
 2:②及び③については、農業委員会の農地台帳の面積(現況地目)に基づき記載してください。
 3:④については、規模縮小又は離農の意向のある農地面積を記載してください。
 4:⑤については、区域内に特定することができない場合には、引き受ける意向のあるすべての農地面積を記載の上、備考欄にその旨記載してください。
 5:(参考)の区域内における〇才以上の農業者の農地面積等については、できる限り記載するように努めてください。
 6:「区域内の農用地等面積」に遊休農地が含まれている場合には、備考欄にその面積を記載してください。

(2) 地域農業の現状及び課題

農業者の高齢化及び有害鳥獣被害等による遊休農地の更なる増加が懸念される。持続的に農地の利用を図りながら地域の活性化を進めるためには、地域住民などを交え地域全体で農地を利用していく仕組みの構築が喫緊の課題である。このため、有害鳥獣対策を実施するとともに分散する担い手の農地を集約化する必要がある。当地域の一部は、昭和30年代または昭和50年代に土地改良事業実施済み。

(3) 地域における農業の将来の在り方(作物の生産や栽培方法については、必須記載事項)

- 当地区は水稻を主に、農地の集積・集約化を進める。
- 地区内外の認定農業者など担い手に農地の集積・集約化を進める。
- 新規就農者を積極的に受け入れる体制を整える。
- 農作業の効率化を図るため、スマート農業の導入を進める。
- 畑作物、果樹等の高収益作物の導入を進める。

2 農業の将来の在り方に向けた農用地の効率的かつ総合的な利用に関する目標

(1) 農用地の効率的かつ総合的な利用に関する方針			
■農地中間管理機構を活用して、認定農業者など担い手や農業を担う者に集積・集約化を進める。			
(2) 担い手(効率的かつ安定的な経営を営む者)に対する農用地の集積に関する目標			
現状の集積率	57 %	将来の目標とする集積率	70 %
(3) 農用地の集団化(集約化)に関する目標			
農地中間管理機構の活用により、担い手への農地集積・集約を進める。			

3 農業者及び区域内の関係者が2の目標を達成するためとるべき必要な措置

(1)農用地の集積、集団化の取組
■地区内外の担い手を中心に集積・集約化を進め、団地面積の拡大を農地利用最適化推進委員等と調整し、農地中間管理機構を通じて進める。
(2)農地中間管理機構の活用方法
■地域全体の農地を農地中間管理機構に貸付け、担い手や農業を担う者段階的に集約化を進める。
(3)基盤整備事業への取組
■基盤整備事業実施済。
(4)多様な経営体の確保・育成の取組
■関係機関と連携し、地域内外から多様な経営体を確保・育成する体制を整備する。 ■経営規模拡大の意欲がある農業者については、認定農業者となるよう働きかけを行う。 ■担い手が活用する補助事業、融資制度、共済制度について積極的な活用を促す。
(5)農業協同組合等の農業支援サービス事業者等への農作業委託の取組
■活用予定はない。

以下任意記載事項(地域の実情に応じて、必要な事項を選択し、取組内容を記載してください)

<input type="radio"/>	①鳥獣被害防止対策	<input type="radio"/>	②有機・減農薬・減肥料	<input type="radio"/>	③スマート農業	<input type="radio"/>	④畑地化・輸出等	<input type="radio"/>	⑤果樹等
<input type="radio"/>	⑥燃料・資源作物等	<input type="radio"/>	⑦保全・管理等	<input type="radio"/>	⑧農業用施設	<input type="radio"/>	⑨耕畜連携等	<input type="radio"/>	⑩その他

【選択した上記の取組内容】

- ①地区内共同で有害鳥獣防止柵などを設置する。
- ③農協で実施しているドローンによる航空防除などを利用しスマート農業を推進する。

4 地域内の農業を担う者一覧(目標地図に位置付ける者)

属性	農業を担う者 (氏名・名称)	現状			10年後 (目標年度:令和16年度)				
		経営作目等	経営面積	作業受託面積	経営作目等	経営面積	作業受託面積	目標地図上の表示	備考
別紙のとおり									
計	50経営体		29.7 ha	0 ha		29.7 ha	0 ha		

注1:「属性」欄には、認定農業は「認農」、認定新規就農者は「認就」、法人化を行うことが確実であると市町村が判断する集落営農は「集」、基本構想水準到達者は「到達」、農業協同組合は「農協」、農業支援サービス事業者(農協を除く)は「サ」、上記に該当しない農用地等を継続的に利用する者は「利用者」の属性を記載してください。
 2:「経営面積」「作業受託面積」欄には、地域計画の対象地域内における農業を担う者の経営面積、作業受託面積を記載してください。
 3:農業を担う者に位置付ける場合は、できる限りその者から同意を得ていること。
 4:作業受託面積には、基幹3作業の実面積を記載してください。なお特定農作業受託面積は、作業受託面積に含めず、経営面積に含めてください。
 5:備考欄には、農業を担う者として位置付けられた者に不測の事態に備えて、代わりに利用する者を記載するよう努めてください。

5 農業支援サービス事業者一覧(任意記載事項)

番号	事業体名 (氏名・名称)	作業内容	対象品目

6 目標地図(別添のとおり)

7 基盤法第22条の3(地域計画に係る提案の特例)を活用する場合には、以下を記載してください。

農用地所有者等数(人)		うち計画同意者数(人・%)	
-------------	--	---------------	--

注1:「農用地所有者等」欄には、区域内の農用地等の所有者、賃借人等の使用収益権者の数を記載してください。

注2:「うち計画同意者数」欄には、同意者数を記載してください。

注3:提案する地区の対象となる範囲を目標地図に明記してください。

(留意事項)

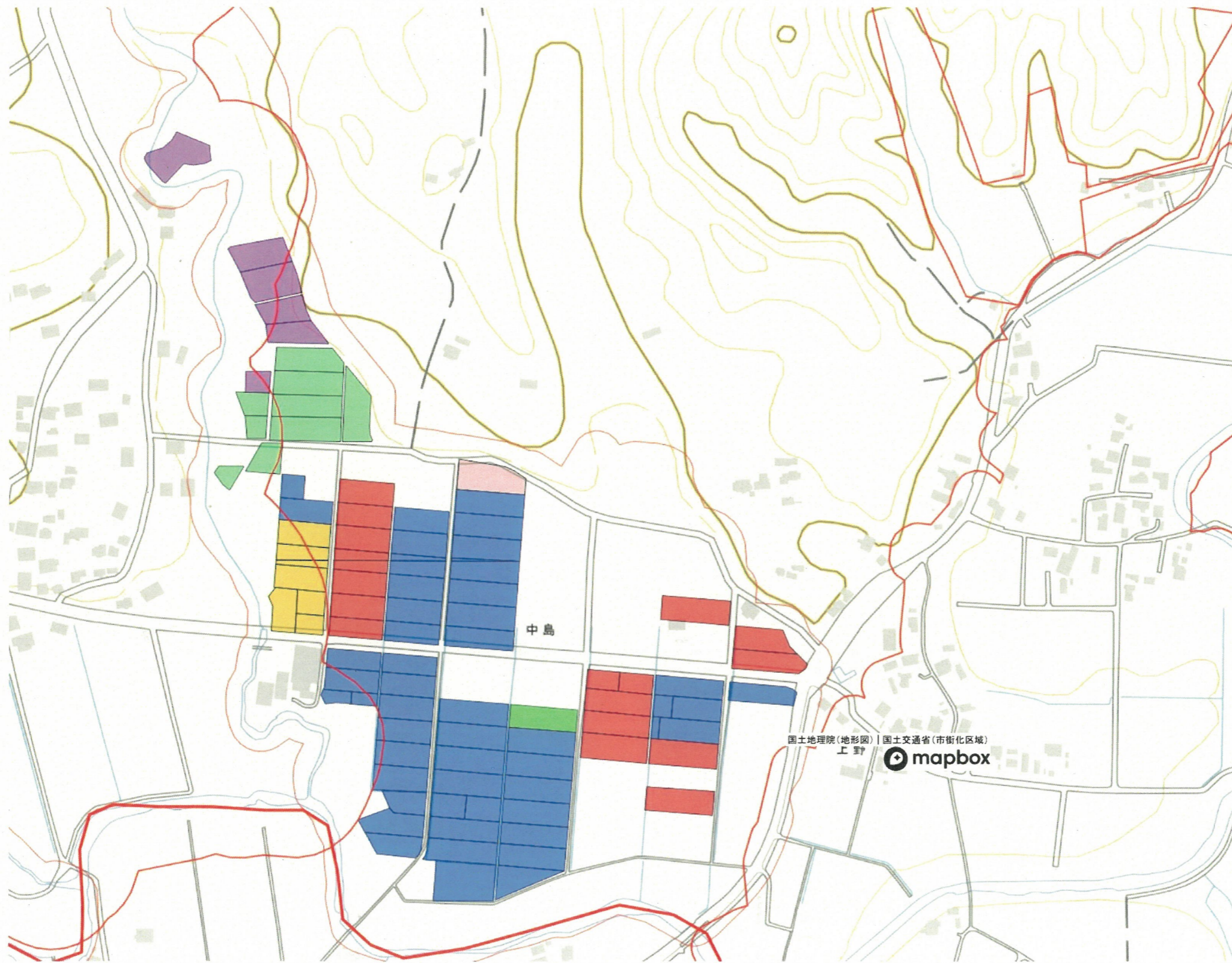
農業を担う者を位置付ける際、これらの者の氏名が含まれた地域計画について、法令に基づく手続として、本人の同意なく、関係者の意見聴取や、地域計画の案の縦覧、地域計画の公告を行うことができますが、個人情報保有に当たっては、利用目的をできる限り特定し、本人から直接書面に記録された個人情報を取得するときは、あらかじめ、本人に対し、その利用目的を明示してください。

また、市町村の公報への掲載等とは別に、インターネットの利用により関係者以外の不特定多数に対して情報を提供する場合は、氏名を削除するなど配慮してください。

必要に応じて区域内の農用地の一覧を参考として添付してください。

4 地域内の農業を担う者一覧(目標地図に位置付ける者)

	属性	農業を担う者 (氏名・名称)	現状			10年後 (目標年度:令和 16 年度)				
			経営作目等	経営面積	作業受託 面積	経営作目等	経営面積	作業受託 面積	目標地図上の表示	備考
1	認農	A	水稻	2.3 ha	- ha	水稻	2.3 ha	- ha	原田7・中島12	
2	認農	B	水稻	8.8 ha	- ha	水稻	8.8 ha	- ha	原田1・赤羽根1・中島1	
3	利用者	C	水稻	0.1 ha	- ha	水稻	0.1 ha	- ha	原田2	
4	利用者	D	野菜	0.1 ha	- ha	野菜	0.1 ha	- ha	赤羽根11	
5	利用者	E	野菜	0.2 ha	- ha	野菜	0.2 ha	- ha	中里6	
6	利用者	F	野菜	0.1 ha	- ha	野菜	0.1 ha	- ha	中島8	
7	利用者	G	野菜	0.1 ha	- ha	野菜	0.1 ha	- ha	植野7	
8	利用者	H	水稻	0.4 ha	- ha	水稻	0.4 ha	- ha	原田5	
9	利用者	I	野菜	0.1 ha	- ha	野菜	0.1 ha	- ha	赤羽根9	
10	利用者	J	水稻	0.3 ha	- ha	水稻	0.3 ha	- ha	中島7	
11	利用者	K	野菜	0.1 ha	- ha	野菜	0.1 ha	- ha	中里7	
12	利用者	L	野菜	0.1 ha	- ha	野菜	0.1 ha	- ha	赤羽根15	
13	利用者	M	野菜	0.1 ha	- ha	野菜	0.1 ha	- ha	赤羽根21	
14	利用者	N	野菜	0.1 ha	- ha	野菜	0.1 ha	- ha	赤羽根4	
15	利用者	O	野菜	0.1 ha	- ha	野菜	0.1 ha	- ha	赤羽根16	
16	利用者	P	水稻	0.3 ha	- ha	水稻	0.3 ha	- ha	原田4	
17	利用者	Q	水稻	0.6 ha	- ha	水稻	0.6 ha	- ha	中里1	
18	利用者	R	野菜	0.1 ha	- ha	野菜	0.1 ha	- ha	赤羽根17	
19	利用者	S	野菜	0.1 ha	- ha	野菜	0.1 ha	- ha	赤羽根22	
20	利用者	T	野菜	0.1 ha	- ha	野菜	0.1 ha	- ha	植野8	
21	利用者	U	水稻	0.9 ha	- ha	水稻	0.9 ha	- ha	中島11	
22	利用者	V	水稻	0.8 ha	- ha	水稻	0.8 ha	- ha	植野5	
23	利用者	W	野菜	0.1 ha	- ha	野菜	0.1 ha	- ha	植野1	
24	利用者	X	野菜	0.1 ha	- ha	野菜	0.1 ha	- ha	植野3	
25	利用者	Y	水稻・野菜	0.1 ha	- ha	水稻・野菜	0.1 ha	- ha	中里5	
26	利用者	Z	水稻	0.5 ha	- ha	水稻	0.5 ha	- ha	中島9	
27	利用者	AA	水稻	0.1 ha	- ha	水稻	0.1 ha	- ha	原田6	
28	利用者	AB	野菜	0.1 ha	- ha	野菜	0.1 ha	- ha	赤羽根18	
29	利用者	AC	水稻	0.1 ha	- ha	水稻	0.1 ha	- ha	中島4	
30	利用者	AD	野菜	0.1 ha	- ha	野菜	0.1 ha	- ha	中島6	
31	利用者	AE	水稻	0.1 ha	- ha	水稻	0.1 ha	- ha	中島10	
32	利用者	AF	水稻	0.2 ha	- ha	水稻	0.2 ha	- ha	中島2	
33	利用者	AG	水稻	0.1 ha	- ha	水稻	0.1 ha	- ha	赤羽根7	
34	利用者	AH	水稻	0.3 ha	- ha	水稻	0.3 ha	- ha	赤羽根3	
35	利用者	AI	水稻	0.1 ha	- ha	水稻	0.1 ha	- ha	赤羽根20	
36	利用者	AJ	野菜	0.1 ha	- ha	野菜	0.1 ha	- ha	赤羽根10	
37	利用者	AK	水稻・野菜	2.0 ha	- ha	水稻・野菜	2.0 ha	- ha	赤羽根2・中里2	
38	利用者	AL	水稻	0.1 ha	- ha	水稻	0.1 ha	- ha	中島3	
39	利用者	AM	野菜	0.1 ha	- ha	野菜	0.1 ha	- ha	中里3	
40	利用者	AN	野菜	0.1 ha	- ha	野菜	0.1 ha	- ha	植野4	
41	利用者	AO	野菜	0.1 ha	- ha	野菜	0.1 ha	- ha	植野6	
42	利用者	AP	水稻	1.8 ha	- ha	水稻	1.8 ha	- ha	中島5	
43	認農	AQ	水稻	6.1 ha	- ha	水稻	6.1 ha	- ha	原田3・赤羽根12・中里4	
44	利用者	AR	野菜	0.4 ha	- ha	野菜	0.4 ha	- ha	赤羽根8	
45	利用者	AS	野菜	0.2 ha	- ha	野菜	0.2 ha	- ha	赤羽根19	
46	利用者	AT	野菜	0.1 ha	- ha	野菜	0.1 ha	- ha	赤羽根14	
47	利用者	AU	野菜	0.1 ha	- ha	野菜	0.1 ha	- ha	赤羽根5	
48	利用者	AV	野菜	0.1 ha	- ha	野菜	0.1 ha	- ha	赤羽根6	
49	利用者	AW	水稻	0.4 ha	- ha	水稻	0.4 ha	- ha	赤羽根13	
50	利用者	AX	水稻	0.1 ha	- ha	水稻	0.1 ha	- ha	植野2	
51				ha	ha		ha	ha		
52				ha	ha		ha	ha		
53				ha	ha		ha	ha		
54				ha	ha		ha	ha		
55				ha	ha		ha	ha		
56				ha	ha		ha	ha		
57				ha	ha		ha	ha		
58				ha	ha		ha	ha		
59				ha	ha		ha	ha		
60				ha	ha		ha	ha		
61				ha	ha		ha	ha		
62				ha	ha		ha	ha		
63				ha	ha		ha	ha		

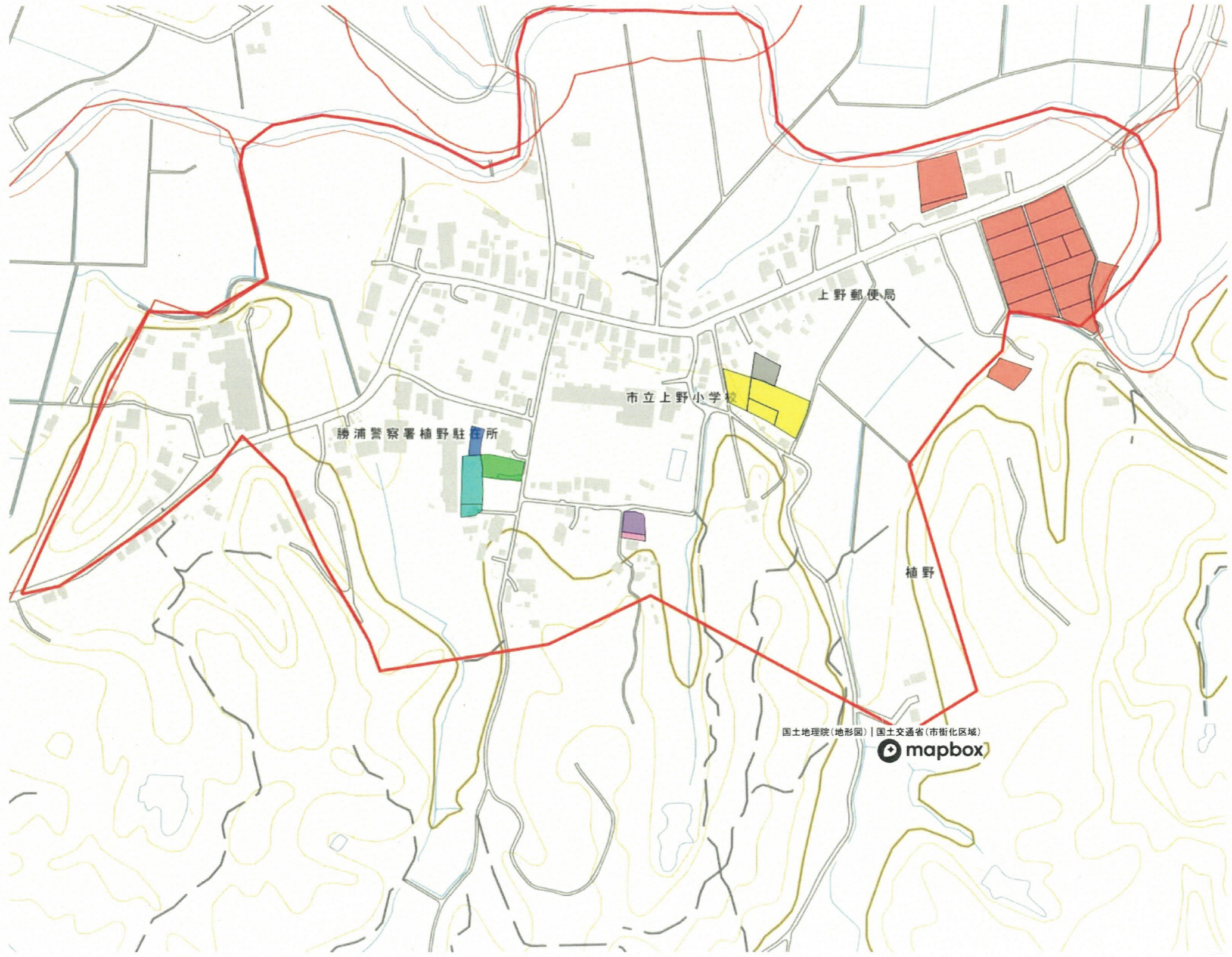


目標地図(確定)

- 植野(原田) 1
- 植野(原田) 2
- 植野(原田) 3
- 植野(原田) 4
- 植野(原田) 5
- 植野(原田) 6
- 植野(原田) 7

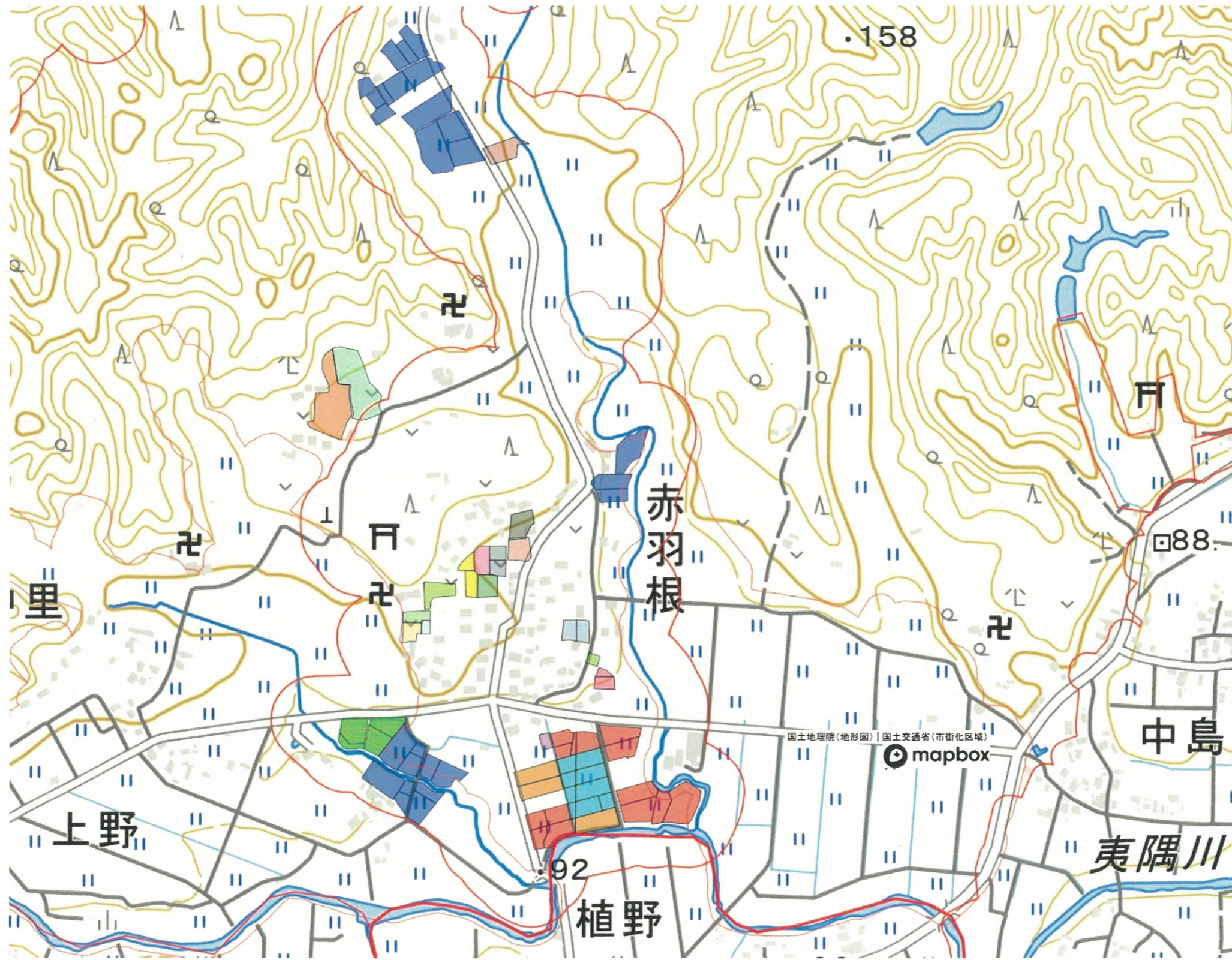
国土地理院(地形図) | 国土交通省(市街化区域)
上野





- 目標地図(確定)
- 植野 1
 - 植野 2
 - 植野 3
 - 植野 4
 - 植野 5
 - 植野 6
 - 植野 7
 - 植野 8

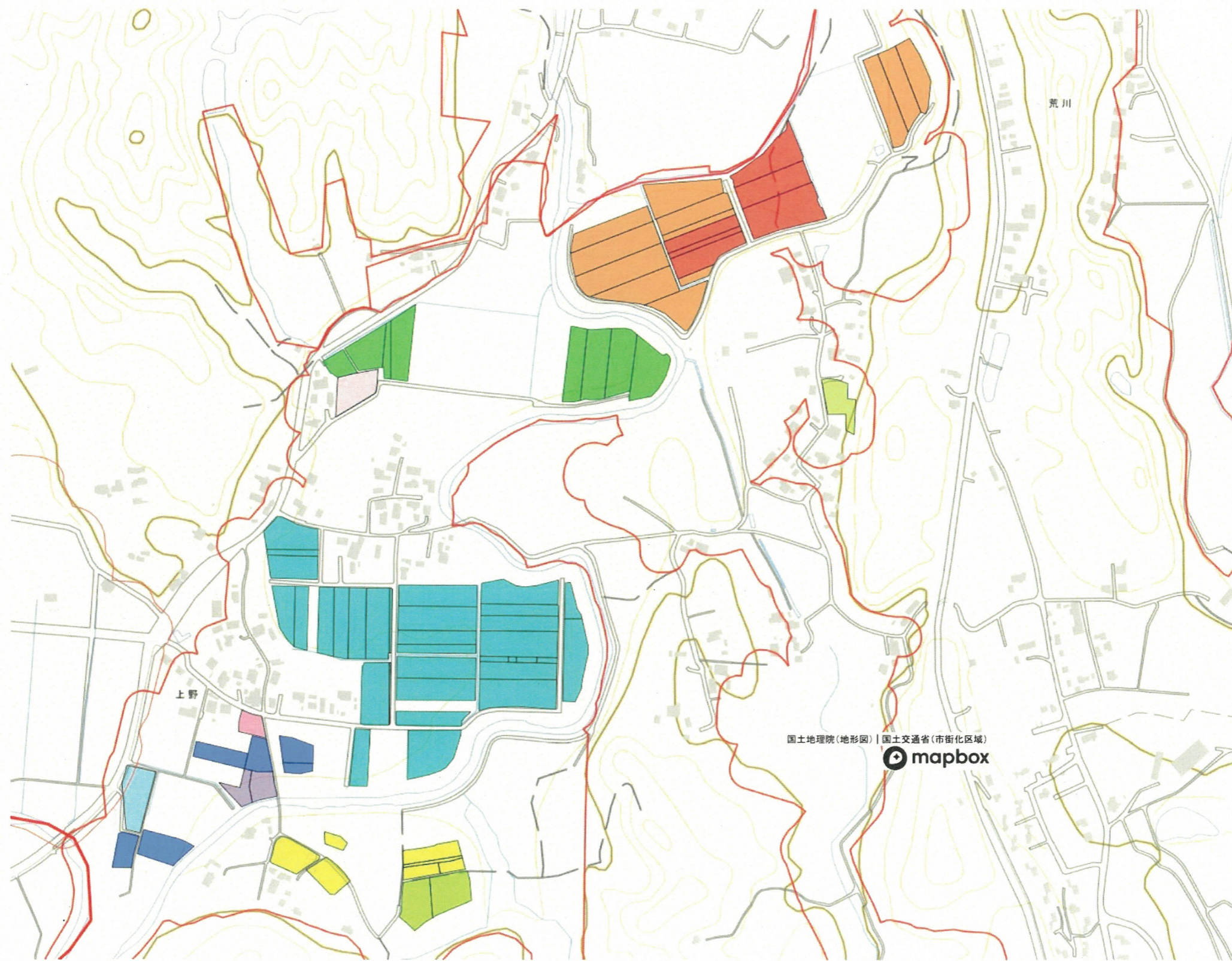
国土地理院(地形図) | 国土交通省(市街化区域)
mapbox



目標地図(確定)

- 赤羽根 1
- 赤羽根 2
- 赤羽根 3
- 赤羽根 4
- 赤羽根 5
- 赤羽根 6
- 赤羽根 7
- 赤羽根 8
- 赤羽根 9
- 赤羽根 10
- 赤羽根 11
- 赤羽根 12
- 赤羽根 13
- 赤羽根 14
- 赤羽根 15
- 赤羽根 16
- 赤羽根 17
- 赤羽根 18
- 赤羽根 19
- 赤羽根 20
- 赤羽根 21
- 赤羽根 22

国土地理院(地形図) | 国土交通省(市街化区域)
mapbox

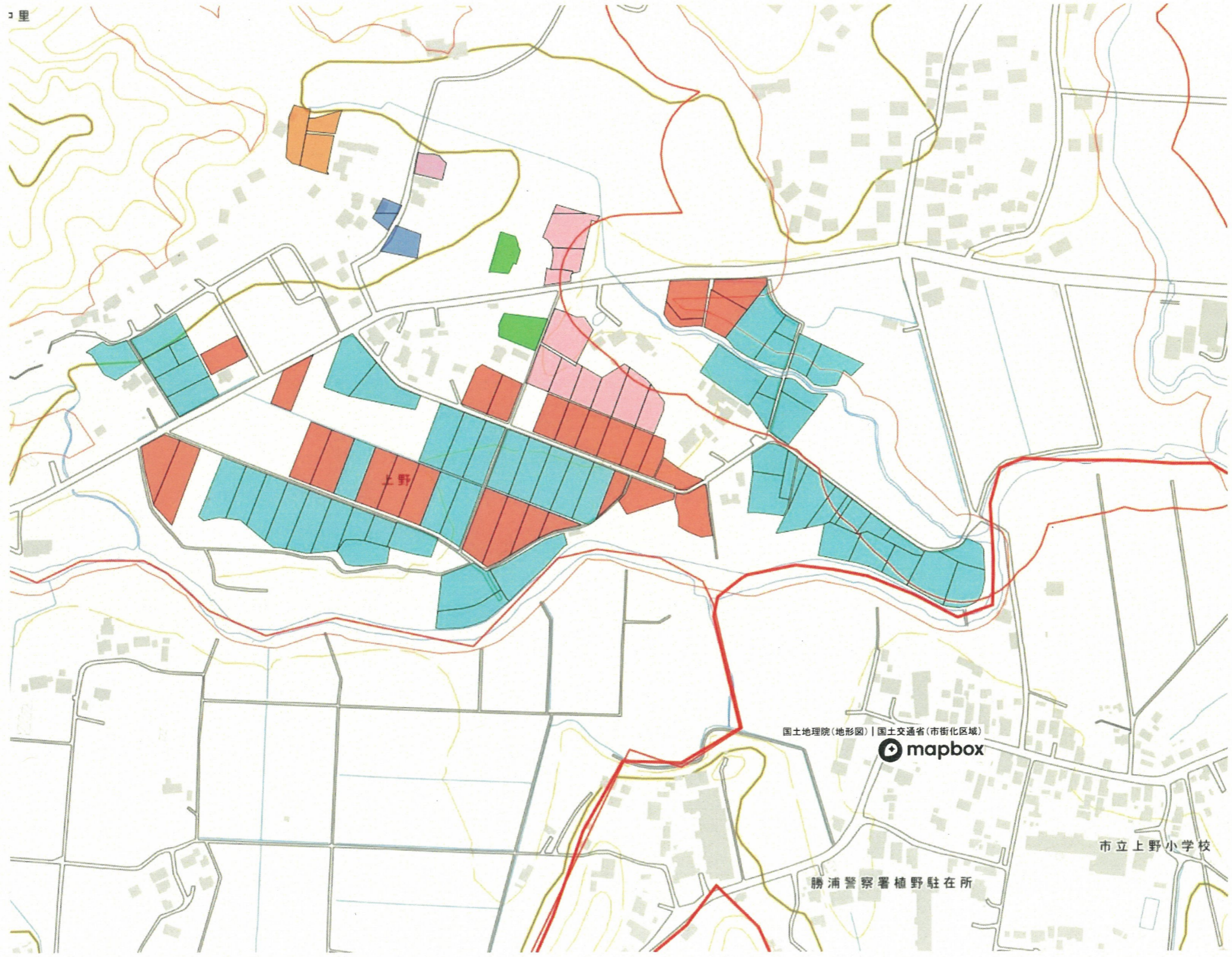


目標地図(確定)

- 中島 1
- 中島 2
- 中島 3
- 中島 4
- 中島 5
- 中島 6
- 中島 7
- 中島 8
- 中島 9
- 中島 10
- 中島 11
- 中島 12

国土地理院(地形図) | 国土交通省(市街化区域)
mapbox

2里



- 目標地区(確定)
- 中里 1
 - 中里 2
 - 中里 3
 - 中里 4
 - 中里 5
 - 中里 6
 - 中里 7

国土地理院(地形図) | 国土交通省(市街化区域)
mapbox

勝浦警察署植野駐在所

市立上野小学校